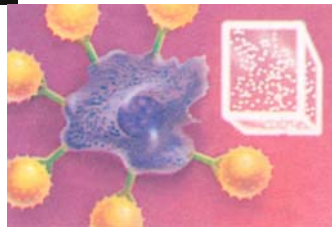


## ทำอย่างไรจึงจะหายจากโรคภูมิแพ้จากภูมิแพ้ ?

- = หลีกเลี่ยงสารก่อภูมิแพ้
- = การใช้ยา ซึ่งมีทั้งชนิดยารับประทาน ยาพ่นทางจมูก และฉีดวัคซีน ภูมิแพ้ โดยที่แพทย์จะให้การรักษาตามความรุนแรงของโรค
- = พบแพทย์ และติดตามการรักษาอย่างต่อเนื่อง



“

## โรคภูมิแพ้จากภูมิแพ้

ถ้าได้รับการรักษาดูแลที่ถูกต้องและหลีกเลี่ยง

สารก่อภูมิแพ้

อาการต่างๆ จะหายขาดหรือสงบลงได้

”

## ตารางแพทย์ออกตรวจ

### กุมารแพทย์ผู้เชี่ยวชาญโรคภูมิแพ้ในเด็ก

พญ.ยุเพ็ญ สมนานาภิกรณ์	
จันทร์	09.00 - 17.00 น.
อังคาร, ศุกร์	08.00 - 12.00 น.
พุธ	08.00 - 17.00 น.
พฤหัสบดี	08.00 - 20.00 น.
เสาร์	12.00 - 17.00 น.

### นพ.สาธิต สันตดุสิต

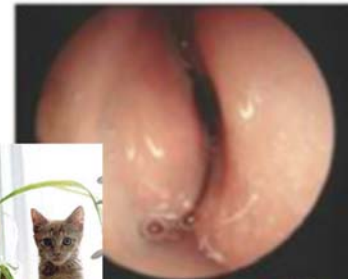
อังคาร	17.00 - 22.00 น.
พฤหัสบดี	20.00 - 22.00 น.
อาทิตย์	17.00 - 20.00 น.



บริษัท โรงพยาบาลรามคำแหง จำกัด (มหาชน)  
 2138 ถ.รามคำแหง เขตบางกะปิ กรุงเทพฯ 10240  
 โทร : 0-2374-0200-16 , 0-2732-0478-87  
 แฟกซ์ : 0-2374-0804  
 Email : contact@ram-hosp.co.th

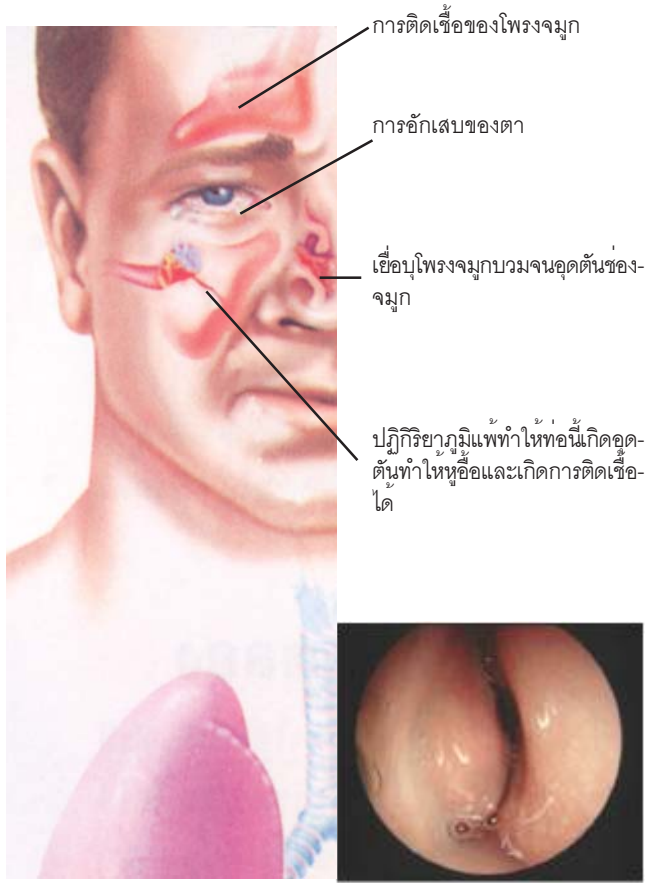
[www.ram-hosp.co.th](http://www.ram-hosp.co.th)

## โรคภูมิแพ้จากภูมิแพ้



โรงพยาบาลรามคำแหง

[www.ram-hosp.co.th](http://www.ram-hosp.co.th)



## จะทราบได้อย่างไรว่าเป็นโรคจมูกอักเสบจากภูมิแพ้ ?

อาการหลักได้แก่ คัดจมูก น้ำมูกไหล คันจมูก จาม อาจมีอาการคันหรือเคืองตาพร้อมด้วย ซึ่งอาการเหล่านี้จะเป็นๆ หายๆ ตลอดทั้งปีหรือบางฤดูกาล

ในเด็กอาการโรคจมูกอักเสบจากภูมิแพ้อาจไม่ชัดเจน ซึ่งผู้ปกครองอาจสังเกตว่า

- = เด็กเป็นหวัดตลอดทั้งปี (บางครั้งมีไข้ร่วมด้วย)
- = น้ำมูกใส สลับข้น เป็นๆ หายๆ
- = ได้รับการวินิจฉัยว่าเป็นโรคไซนัสอักเสบบ่อย
- = หายใจเสียงดังหรือคัดจมูกเวลากลางคืน นอนหลับไม่เต็มที่ ไม่มีสมาธิ
- = บางรายอาจเห็นขอบตาล่างบวมคล้ำ คันและเกาที่-

จมูก



## อันตรายจากโรคจมูกอักเสบจากภูมิแพ้ (โรคแพ้อากาศ)

โรคจมูกอักเสบจากภูมิแพ้ (Allergic Rhinitis) เป็นโรคที่พบบ่อยและมีอุบัติการณ์เพิ่มขึ้นในช่วง 10 ปีที่ผ่านมา พบได้ทุกระดับ โดยเฉพาะช่วงวัยเด็กและผู้ใหญ่ สร้างความรำคาญให้แก่ผู้ป่วย และคนข้างเคียง ในเด็กทำให้นอนหลับไม่เต็มที่ ขาดสมาธิในการเรียน เสียบุคลิกภาพ ขาดงานหรือขาดโรงเรียน นอกจากนี้ยังมักเกิดโรคแทรกซ้อนได้บ่อย เช่น โรคไซนัสอักเสบ หรือ หูชั้นกลางอักเสบ



## โรคจมูกอักเสบจากภูมิแพ้เกิดขึ้นได้อย่างไร ?

กรรมพันธุ์และสิ่งแวดล้อม เป็นปัจจัยหลักในการเกิดโรคจมูกอักเสบจากภูมิแพ้ ถ้ามีพ่อแม่พี่น้องเป็นโรคภูมิแพ้ โอกาสจะเป็นโรคภูมิแพ้จะสูงขึ้น

สารก่อภูมิแพ้ที่พบบ่อยได้แก่ ไรฝุ่น แมลงสาบ เศษโปรตีนจากสัตว์เลี้ยง เชื้อรา และละอองเกสร ทำให้ร่างกายเกิดปฏิกิริยาตอบสนองผิดปกติ และแสดงอาการของโรค



## โรคจมูกอักเสบจากภูมิแพ้รักษาอย่างไร ?

- = การถามประวัติ เช่น อาการต่าง ๆ มีความรุนแรงเพียงใด ความถี่เวลาระยะเวลาที่เป็น ประวัติโรคภูมิแพ้ในครอบครัว สิ่งแวดล้อมทั้งในและนอกบ้าน รวมถึงประวัติการเจ็บป่วยในอดีต
- = การตรวจร่างกาย แพทย์จะตรวจร่างกายโดยทั่วไป โดยเน้นอวัยวะที่สัมพันธ์กับโรคกับโรคนี้ เช่น เยื่อบุโพรงจมูก การอักเสบของไซนัสและหูชั้นกลาง การมีโรคหืด หรือโรคผื่นแพ้ร่วมด้วยหรือไม่
- = การทดสอบภูมิแพ้ทางผิวหนัง (skin test) ซึ่งจะช่วยบอกผู้ป่วยแพ้สารตัวใด เพื่อเป็นแนวทางในการรักษาต่อไป